

# Elämän puu

Voice

Piano

Heidi Luoma

Heidi/Harri Luoma

$\text{♩} = 150$

F

Am

B $\flat$

C

F

Am

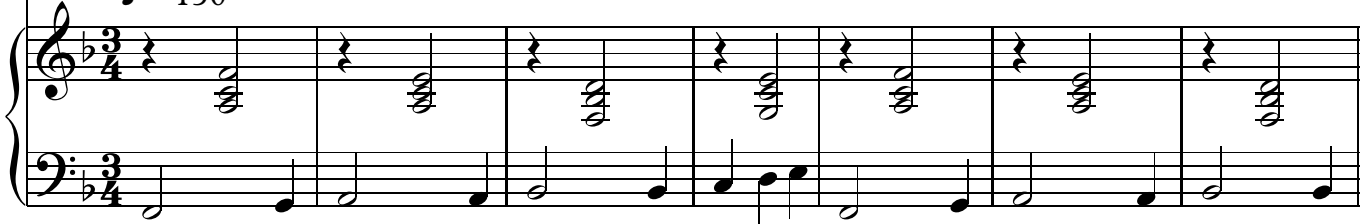
B $\flat$



1. Kum - pu - ja kol - me on Gol - ga - tal - la.  
Mie - his - tä yk - si on e - ri - lai - nen.  
2. Gol - ga - tan kum - muis - ta kes - kim - mäi - nen,  
Ris - tin - puu meil - le nyt merk - ki - nä on:

Ris - tin - puu kul - la - kin kum - pa - reel  
Syn - ni - tön kes - kel - lä syn - ti - si -  
näyt - tä - mö suu - rim - man rak - ka - u -  
Jee - suk - sen voit - to on hor - ju - ma -

$\text{♩} = 150$



8

C

F

Am

Dm

Am

B $\flat$

F/A



la. Jo - kai - seen ris - tiin on nau - lit - tu mies,  
en. Täs - tä käy her - ram - me Jee - suk - sen tie,  
den. Ris - til - lä kuo - li tuo syn - ni - tön mies,  
ton. Kes - tää se myrs - kyt ja muu - tok - set maan,

kuo - le - maa heil - le se  
har - teil - laan syn - ti - en

1.



15

Gm $^7$

C $^7$

B $\flat$

F/A

**rit.**

Gm $^7$

C $^7$

F

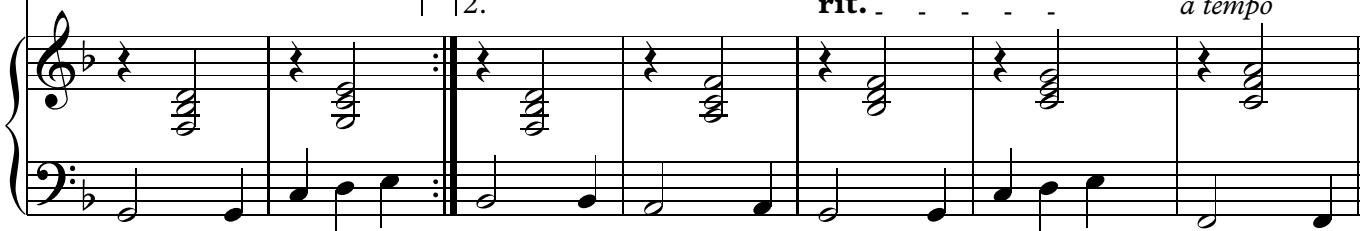


var - mas - ti ties. kuo - le - man kaut - ta se e - lä - mään vie. Puus - ta Gol - ga - tan  
pai - na - va ies. ei si - tä mur - taa voi kuo - le - ma - kaan.

2.

**rit.**

*a tempo*



## Voice, Piano

22 C/E Dm Am<sup>7</sup> B $\flat$  F/A Gm<sup>7</sup> C<sup>7</sup>

kas-voi-kin e - lä-män puu, jon-ka juu-ris-ta voi-man-sa saa kaik - ki muu. Jon-ka

29 F C/E Dm Am<sup>7</sup> Gm F/A G<sup>7</sup>/B C<sup>7</sup> F

ok-sil-la rau-has-sa le-vä-tä voi, jon-ka lat-vas-sa tuu - li rie-mui-ten soi.

37 F C/E Dm Am<sup>7</sup> B $\flat$  F/A Gm<sup>7</sup> C<sup>7</sup>

45 F C/E Dm Am<sup>7</sup> Gm F/A G<sup>7</sup>/B C<sup>7</sup> F