

Elämän puu

Heidi Luoma

Heidi/Harri Luoma

♩ = 150



1. Kum - pu - ja kol - me on Gol - ga - tal - la. Ris - tin - puu kul - la - kin kum - pa - reel
Mie - his - tä yk - si on e - ri - lai - nen. Syn - ni - tön kes - kel - lä syn - ti - si -
2. Gol - ga - tan kum - muis - ta kes - kim - mäi - nen, näyt - tä - mö suu - rim - man rak - ka - u -
Ris - tin - puu meil - le nyt merk - ki - nä on: Jee - suk - sen voit - to on hor - ju - ma -



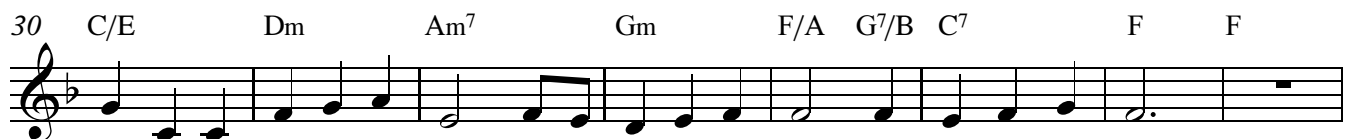
la. Jo - kai - seen ris - tiin on nau - lit - tu mies, kuo - le - maa heil - le se var - mas - ti
en. Täs - tä käy her - ram - me Jee - suk - sen tie,
den. Ris - til - lä kuo - li tuo syn - ni - tön mies, har - teil - laan syn - ti - en pai - na - va
ton. Kes - tää se myrs - kyt ja muu - tok - set maan,



ties. kuo - le - man kaut - ta se e - lä - mään vie. Puus - ta Gol - ga - tan kas - voi - kin
ei si - tä mur - taa voi kuo - le - ma - kaan.
ies.



e - lä - män puu, jon - ka juu - ris - ta voi - man - sa saa kaik - ki muu. Jon - ka ok - sil - la



rau - has - sa le - vä - tä voi, jon - ka lat - vas - sa tuu - li rie - mui - ten soi.

