

# Elämän vettä

Glockenspiel

Voice

Heidi Luoma

Harri Luoma

♩ = 130

Cmaj<sup>9</sup> B<sup>b</sup>m Cmaj<sup>9</sup> A<sup>b</sup> B<sup>b</sup> Cmaj<sup>9</sup> B<sup>b</sup>m E<sup>b</sup> F<sup>9</sup> G<sup>6</sup>

Mi-nä

Si-nä

9

C(add9) Cmaj<sup>9</sup>

jo-ka aa-mu kat-se-len,  
pie-ni ke-don kuk-ka-nen  
va-lol-la - si va-lai-set,  
pie-ni ke-don kuk-ka-nen

mi-ten pie-ni ke-don kuk-ka - ne - en a - vaa  
si-nun va - lo - a - si tar-vit - se en. Koh-ti  
mei-tä sa - nal-la - si kas-te - le - et. Sii - tä  
päi-vää kään mä yk-sin pär-jää e en. Tu-le

13

Dm<sup>7</sup> B<sup>b</sup>maj<sup>7</sup>

leh-ten - sä ja kur-kot - taa  
va - lo - a - si kur-ko - tan,  
uut - ta voi-maa am-men-taa  
tä-nään-kin ja kos - ke - ta,

koh - ti päi-vää al - ka - vaa.  
i - men  
kaik-kein pie-nin-kin nyt saa.  
an - na

Ku-ten

Ku-ten

17

B<sup>b</sup>maj<sup>7</sup> C<sup>7</sup> F

jo - ka pi - sa - ran

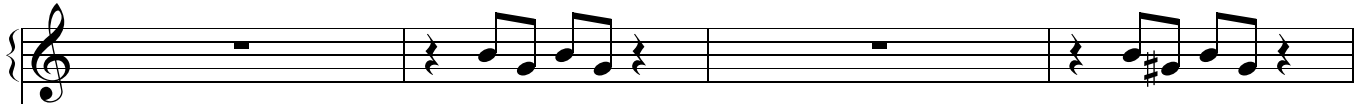
jäl-leen naut-ti - a

Si-nun su-loi-sen sa-na-si met - tä,

vir-voit

V.S.

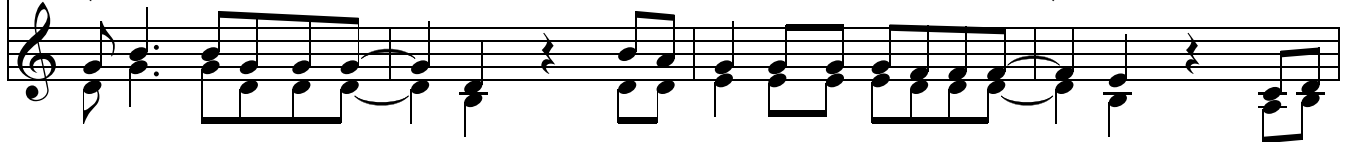
21



G/F

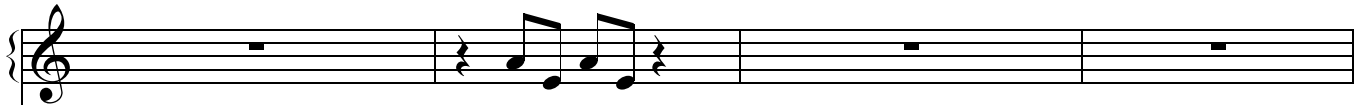
Em

E/G#



ta-vaa e-lä-män vet - tä. Si-tä an-nat-han ja-no-a-val - le, si-tä

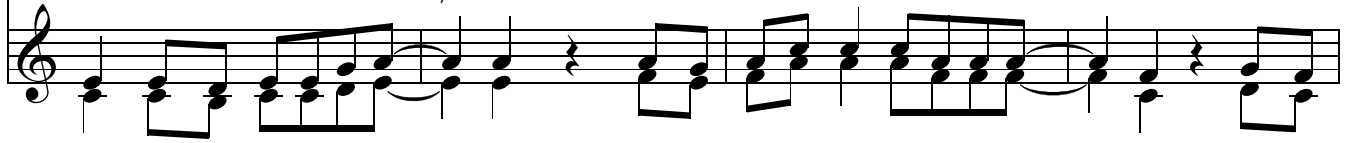
25



Am

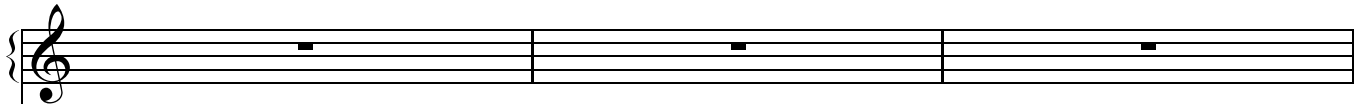
A/C#

Dm7



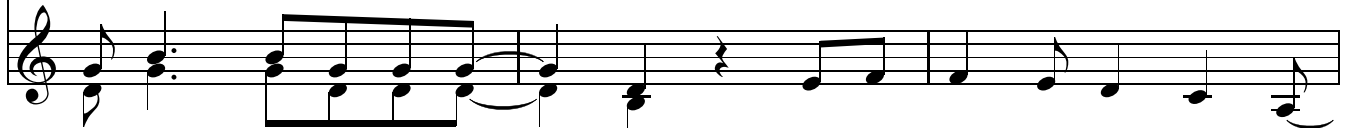
suot-han taas ha-lu-a-val - le. Si-nun su-loi-sen sa-na-si met - tä, vir-voit

29



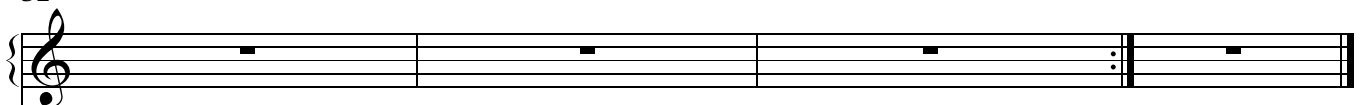
G

Am



ta - vaa e - lä - män vet - tä. Si - tä pyy - dän hil - jaa vain,

32

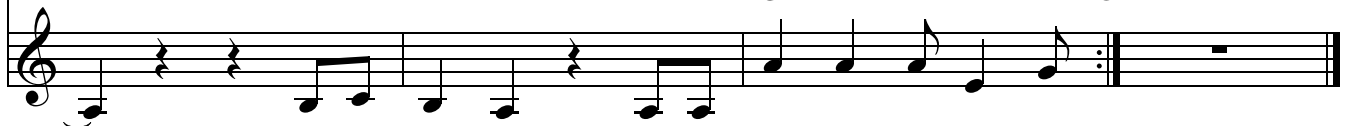
**Alkuun**

F

Dm

G9

Cmaj9



mi-nä pyy-dän, Her-ra kuu - le ru-kous-tain.