

Harri ja Heidi Luoma

Ihmema

Lokakuu 2012

Ihmema

Heidi Luoma

Harri Luoma

♩ = 140

Musical notation for the first system. The top staff is a vocal line in 4/4 time, starting with a whole rest followed by a melodic phrase. The bottom staff is a guitar line with a treble clef, showing a sequence of chords: G, Eb, G, Eb, G.

♩ = 140

Piano accompaniment for the first system, consisting of two staves (treble and bass clef). The music features a rhythmic pattern of eighth and sixteenth notes with various chordal accompaniment.

6

Musical notation for the second system. The top staff is a vocal line ending with the word "Fine". The bottom staff is a guitar line with a treble clef, showing a sequence of chords: Eb, Cm⁹, F⁶, G(add9), G(add9).

1. Mi - nä
2. Vuo - det
3. On siis

Piano accompaniment for the second system, consisting of two staves (treble and bass clef). The music features a rhythmic pattern of eighth and sixteenth notes with various chordal accompaniment.

Fine

11

(vain kolmannessa säkeistössä)

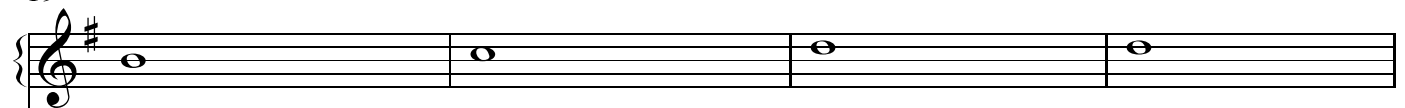
lap - se - na sa - tu - ja pal - jon luin ja pää - tin, vie - lä mä et - sin sen maan, jos - sa
 vie - ri ja i - kää mä li - sää sain ja toi - von et - tä myös vii - saut - ta vähän. Mut - ta
 maa, jos - sa u - nel - mat to - teu - tuu, ja jos - ta rau - han mä vih - doin - kin löydän. I - lon

G C D(sus4) D 3 G

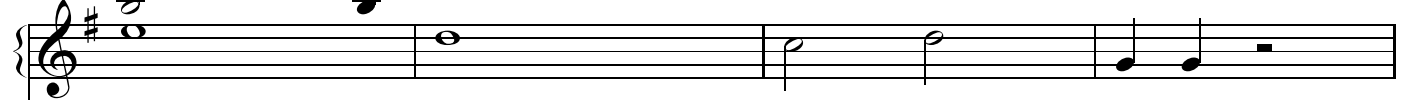
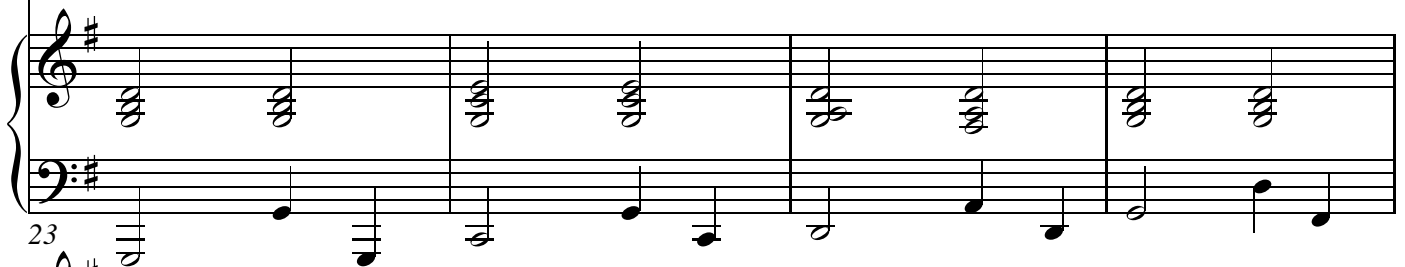
15

ih - mi - set kul - ke - vat hy - my - suin ja jos - sa u - nel - mat to - teu - tu - vat. Pää - tin
 sa - tu - jen maa - ta mä y - hä hain, en voi - nut tyy - ty - ä e - lä - mään tähän. Sit - ten
 pi - sa - ra jo - kai - nen tup - laan - tuu, ja kai - ken saan mi - tä i - ki - nä pyydän. Siel - lä

C/E G/D D(sus4) D 3 G



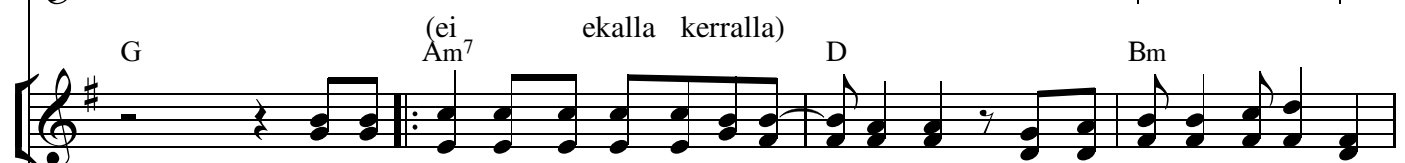
seu - ra - ta jäl - ki - ä prin-ses-san, näin me - ri ros - vo - jen tais - te - luun käy - vän, mi - nä
e - rää - nä päi - vä - nä Raa - ma - tun mä sa - tuin jos - ta - kin kä - sii - ni saa - maan, ja sen
Ku - nin - gas kan - saan - sa hal - lit - see ja Hä - nen rak - ka - u - ten - sa niin lois - taa, et - tä



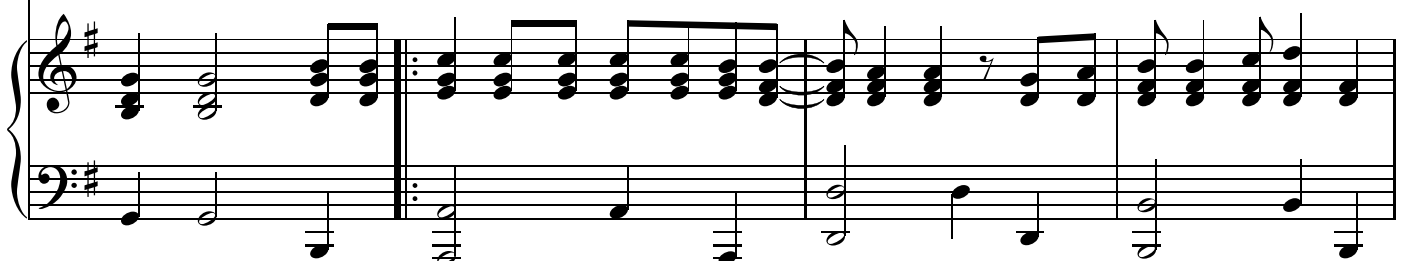
mat kus - tin ym - pä - ri maa - il - man, näin han - hen se - läs - tä syys - rus - kan häi - vän.
sa - no - ma tai - va - han on - nes - ta o - li kuin laas ta - ri vuo - ta - vaan haa - vaan.
kai - ken se heh - kul - laan va - lai - see. Mä tuo - ta va - lo - a tah - don myös tois - taa.



27



Mut - ta mil - loin - kaan sa - tu - jen ih - me - maa ei mun e - tee - ni au - en -
Eh - kä tai - vas on sa - tu - jen ih - me - maa jos - sa rie - mu on ra - ja -
Vie - lä ker - ran tuo tai - va - han ih - me - maa mei - dän e - teem - me au - ke -



31

nut. Mut-ta sa - dut-han tot - ta ei o - le - kaan, sen mä nyt o - len op - pi-nut.
 ton, mut-ta sa - tu - jen maas-ta se e - ro - aa si - ten et - tä se tot - ta on.
 aa. Sin-ne pää-sem-me lap - si-na Ku-nin-kaan, siel-lä mei - tä hän o - dot taa.

Chords: Em⁷, C, G/B, Am⁷

35

D.C. al Fine

(alkaa tästä)

Chords: D, D⁷(add⁴), D

Mut-ta
 Eh-kä
 Vie-lä

2. Vuo - det
 3. On siis

D.C. al Fine