

Ihmema

Treble

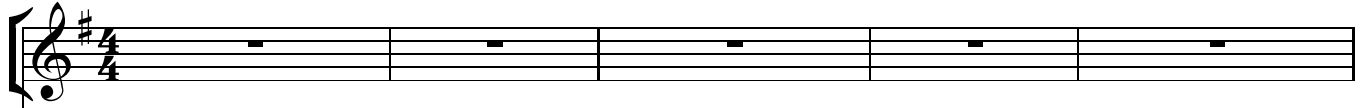
Piano

Heidi Luoma 2012

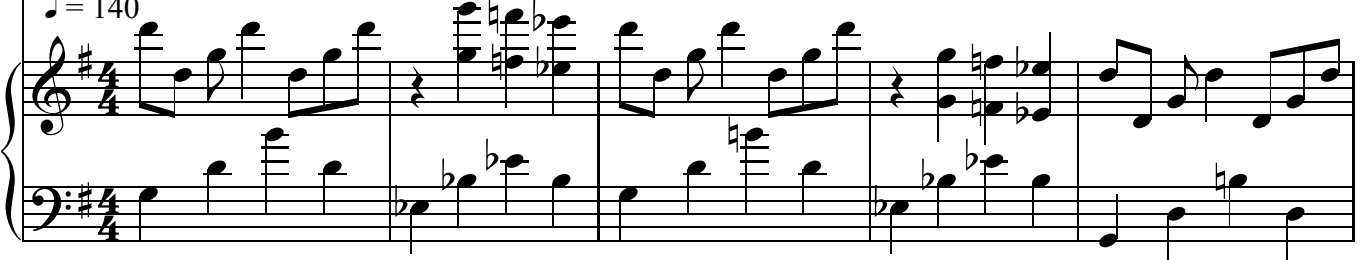
Harri Luoma 2012

♩ = 140

G Eb G Eb G

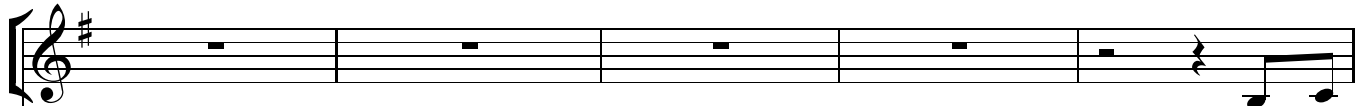


♩ = 140



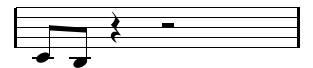
Fine

6 Eb Cm⁹ F⁶ G(add9) G(add9)



1. Mi - nä
2. Vuo - det
3. On siis

Fine



G C D(sus4) D 3 G



lap - se - na sa - tu - ja pal - jon luin ja pää - tin, vie - lä mä et - sin sen maan, jos - sa
vie - ri ja i - kää mä li - sää sain ja toi - von et - tä myös vii - saut - ta vähän. Mut - ta
maa, jos - sa u - nel - mat to - teu - tuu, ja jos - ta rau - han mä vih - doin - kin löydän. I - lon





C/E G/D D(sus4) D G

ih-mi-set kul-ke-vat hy-my-suin ja jos-sa u-nel-mat to-teu-tu - vat. Pää-tin
 sa-tu-jen maa-ta mä y - hä hain, en voi-nut tyy-ty - ä e-lä-mään tähän. Sit-ten
 pi-sa-ra jo-kai-nen tup-laan-tuu, ja kai-ken saan mi - tä i - ki - nä pyydän. Siel-lä

19 G C D(sus4) D G

seu-ra - ta jäl - ki - ä prin-ses-san, näin me - ri ros-vo-jen tais-te-luun käy - vän, mi-nä
 e - rää-nä päi - vä - nä Raa-ma-tun mä sa-tuin jos - ta-kin kä-sii-ni saa-maan, ja sen
 Ku-nin-gas kan-saan-sa hal - lit - see ja Hä-nen rak-ka - u - ten-sa niin lois - taa, et-tä

23 C/E D/G C/D D7 G C

mat-kus-tin ym-pä - ri maa-il-man, näin han-hen se-läs-tä syys-rus - kan häi - vän.
 sa - no-ma tai - va - han on-nes-ta o - li kuin laas-ta - ri vuo - ta - vaan haa-vaan.
 kai-ken se heh-kul-laan va-lai-see. Mä tuo - ta va - lo - a tah-don myös tois - taa.

27 G Am⁷ D Hm

Mut-ta mil-loin-kaan sa-tu-jen ih - me-maa ei mun e - tee - ni au - en -
 Eh-kä tai - vas on sa-tu-jen ih - me-maa jos - sa rie-mu on ra - ja -
 Vie-lä ker-ran tuo tai-va-han ih - me-maa mei-dän e-teem-me au - ke -

31 Em⁷ C G/H Am⁷

nut. Mut-ta sa - dut-han tot - ta ei o - le-kaan, sen mä nyt o-len op - pi-nut.
 ton, mut-ta sa - tu - jen maas-ta se e - ro - aa si-ten et - tä se tot - ta on.
 aa. Sin-ne pää-sem-me lap - si-na Ku-nin-kaan, siel-lä mei - tä hän o - dot-taa.

35 D D⁷(add4) D D.C. al Fine

1. Mut-ta Eh-kä Vie-lä 2. Vuo - det 3. On siis

D.C. al Fine