

Ihmema

Treble

Heidi Luoma

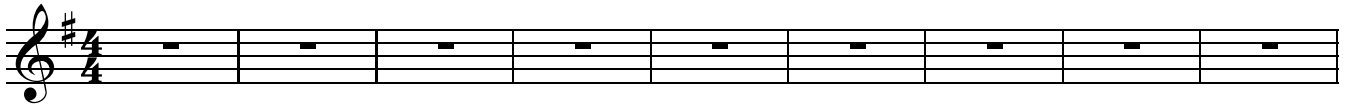
Harri Luoma

Fine

G(add9)

♩ = 140

G Eb G Eb G Eb Cm⁹ F⁶



10 G(add9)

G

C

D(sus4)

D



1. Mi - nä lap - se - na sa - tu - ja pal - jon luin ja pää - tin, vie - lä mä et - sin sen
 2. Vuo - det vie - ri ja i - kää mä li - sää sain ja toi - von et - tä myös vii - saut - ta
 3. On siis maa, jos - sa u - nel - mat to - teu - tuu, ja jos - ta rau - han mä vih - doin - kin

14

G

C/E

G/D

D(sus4)

D



maan, jos - sa ih - mi - set kul - ke - vat hy - my - suin ja jos - sa u - nel - mat to - teu - tu -
 vähän. Mut - ta sa - tu - jen maa - ta mä y - hä hain, en voi - nut tyy - ty - ä e - lä - mään
 löydän. I - lon - pi - sa - ra jo - kai - nen tup - laan - tuu, ja kai - ken saan mi - tä i - ki - nä

18

G

G

C

D(sus4)

D



vat. Pää - tin seu - ra - ta jäl - ki - ä prin - ses - san, näin me - ri ros - vo - jen tais - te - luun
 tähän. Sit - ten e - rää - nä päi - vä - nä Raa - ma - tun mä sa - tuin jos - ta - kin kä - sii - ni
 22 pyydän. Siel - lä Ku - nin - gas kan - saan - sa Hal - lit - see ja Hä - nen ka - u - ten - sa niin

22

käy - vän, mi - nä mat - kus - tin ym - pä - ri maa - il - man, näin han - hen se - läs - tä syys - rus - kan
 saa - maan, ja sen sa - no - ma tai - va - han on nes - ta o - li kuin laas - ta - ri vuo - ta - vaan
 26 löis - tää, et - tä kai - ken se heh - kul - laan va - lai - see. Mä tuo - ta va - lo - a tah - don myös

26

häu - vän. Mut - ta mil - loin - kaan sa - tu - jen ih - me - maa ei mun
 haa - vaan. Eh - kä tai - vas on sa - tu - jen ih - me - maa jos - sa
 30 löis - tää. Vie - lä ker - ran tuo tai - va - han ih - me - maa mei - dän

30

e - tee - ni au - en - nut. Mut - ta sa - dut - han tot - ta ei o - le - kaan, sen mä
 rie - mu on ra - ja - ton, mut - ta sa - tu - jen maas - ta se e - ro - aa si - ten
 34 Aun⁷ teem - me au - ke - aa Sin - ne pää - sem - me lap - si - na Ku - nin - kaan, siel - lä

34

nyt o - len op - pi - nut.
 et - tä se tot - ta on.
 mei - tä hän o - dot taa.

Mut - ta
 Eh - kä
 Vie - lä

2. Vuo - det
 3. On siis

D.C. al Fine