

Musta

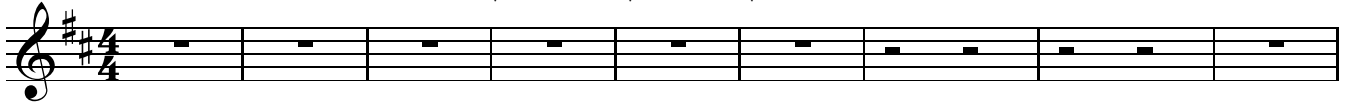
Choir

Heidi Luoma 2012

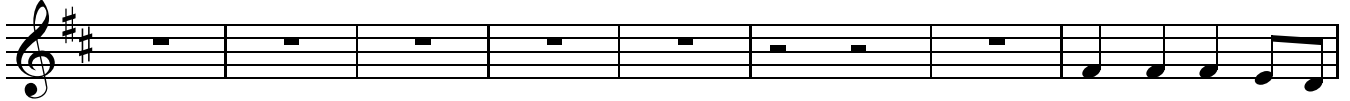
Harri Luoma 2013

♩ = 130

Hm Hm(maj7) Hm7 E/H Em/G Hm/F# Em7 F° F#(sus4) F# Hm



10 Hm(maj7) Hm7 E/H Hm/G Hm/F# Em7 F# Hm Hm



Puh-taat val-ke-at
An-na an-teek-si
Suu-ri poh-ja-ton

18 Em G A G/H Hm Hm/A



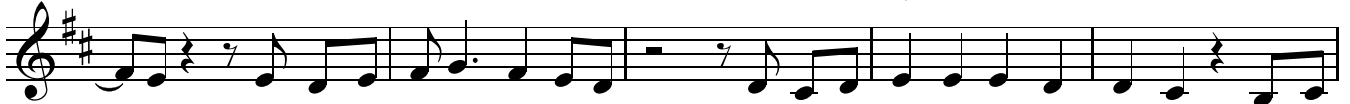
vaat-teet mi-nä ker-ran yl-le-ni sain. Ku-lui het-ki ja li-kai-set
Her-ra, et-tä tah-to-si rik-ko-nut oon. Tie-dän, et-tä mun syn-ti-ni
me-ri si-nun ar-mah-duk-se-si on. Ker-ran uh-rat-tu Jee-suk-sen

22 Em/G Em/F# Em7 A D Em



aat-teet peit-ti val-kois-ta vaa-tet-tain. Mut vaik-ka pu-ku-ni on mi-ten mus
ker-ran muu-ten vie-vät mut tuo-mi-oon.
ve-ri sin-ne syn-ti-ni hau-dan-nut on.

26 A F# Hm Em/G A



-ta, on mul-la y-hä toi-vo-a. Si-nul-la riit-tää ar-mah-dus-ta, sii-hen

31 G A D D/F# G A7/G



saan mä us-ko-a. Si-nä kirk-kain-ta va-lo-a lois-tat ja mi-nut

35 F#m7 A H(sus4) H Em7 A A/G



sil-lä puh-dis-tat. Tah-rat vai-keim-mat-kin pois-tat, sil-lä

39 F#(sus4) 1.2. F# 3. F# Hm(maj9)



niin mua ra-kas-tat. mua ra-kas-tat.