

Herralle laulan

Treble Solo

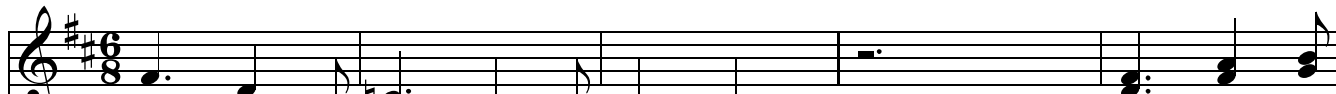
Piano

Heidi Luoma

Harri Luoma

♩. = 85

D G(sus4) G D G(sus4) G D



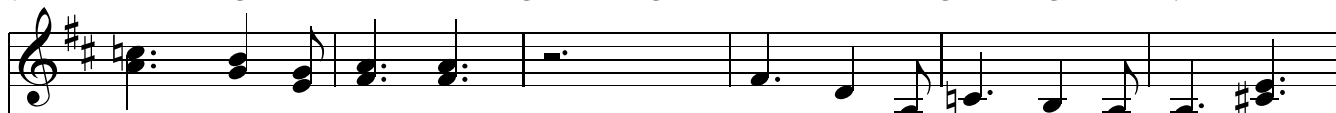
Lau - lun tän pie - nen vain lau - lan,
Lau - lun tän pie - nen vain lau - lan,

Her - ral - le
Her - ras - ta

♩. = 85



6 F G D G(sus4) G D G(sus4) G F#m7

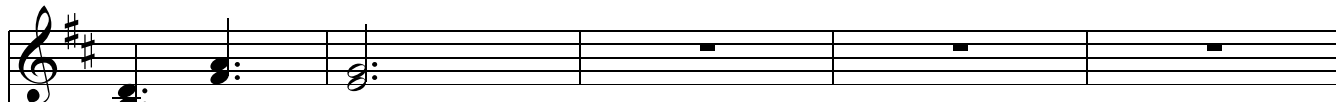


lau - lu - ni lau - lan
rie - mui - ten lau - lan.

Kaik - ki - en kuul - len mä lau - lan
Teil - le nyt tah - don mä lau - laa



12 Bm7 Em Gm A7



lau - lan vaan.
lau - laa vaan,



Treble Solo, Piano

17 D G(sus4) G D G(sus4) G D F G

Lau - lun tän pie - nen vain lau - lan, Her - ral - le lau - lu - ni
Lau - lun tän pie - nen vain lau - lan, Her - ras - ta rie - mui - ten

23 D F G Gm Am

lau - lan Sil-lä Her-ra tai - vaanmaan, lo - i mi - nut lau - la -
lau - lan. Sil-lä Her-ra tai - vaanmaan, lo - i mi - nut lau - la -

28 D Gm C D 1. F

maan. Sik-si lau - lu - ni Häl - le lau - lan.
maan. Sik-si Her - ras - ta teil - le lau - lan.

34 G Gm Am D Gm C

39 D Am⁷ D F

Sil - lä Her - ra tai - vaan,

43 G Gm Am D Gm C D

maan, lo - i mi-nut lau - la-maan. Sik-si Her - ras - ta teil - le lau - lan.