

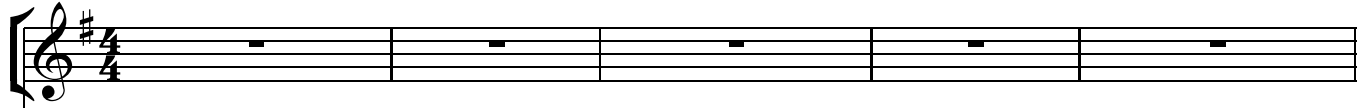
Ihmema

Treble
Piano
Heidi Luoma

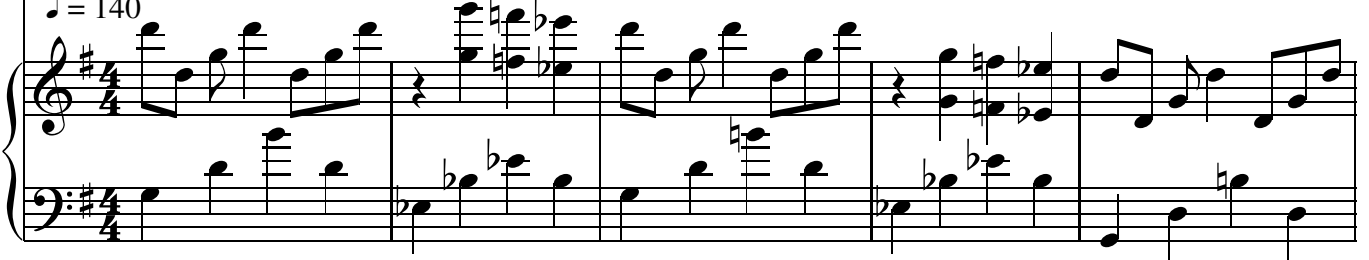
Harri Luoma

♩ = 140

G Eb G Eb G

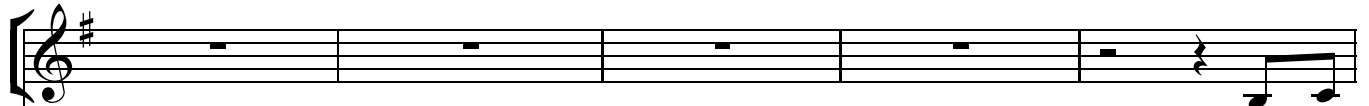


♩ = 140



Fine

6 Eb Cm⁹ F⁶ G(add9) G(add9)



1. Mi - nä
2. Vuo - det
3. On siis

Fine



G C D(sus4) D 3 G



lap - se - na sa - tu - ja pal - jon luin ja pää - tin, vie - lä mä et - sin sen maan, jos - sa
vie - ri ja i - kää mä li - sää sain ja toi - von et - tä myös vii - saut - ta vähän. Mut - ta
maa, jos - sa u - nel - mat to - teu - tuu, ja jos - ta rau - han mä vih - doin - kin löydän. I - lon





C/E G/D D(sus4) D G

ih - mi - set kul - ke - vat hy - my - suin ja jos - sa u - nel - mat to - teu - tu - vat. Pää - tin
 sa - tu - jen maa - ta mä y - hä hain, en voi - nut tyy - ty - ä e - lä - mää - rähän. Sit - ten
 pi - sa - ra jo - kai - nen tup - laan - tuu, ja kai - ken saan mi - tä i - ki - näpyydän. Siel - lä

19 G C D(sus4) D G

seu - ra - ta jäl - ki - ä prin - ses - san, näin me - ri ros - vo - jen tais - te - luun käy - vän, mi - nä
 e - rää - nä päi - vä - nä Raa - ma - tun mä sa - tuin jos - ta - kin kä - sii - ni saa - maan, ja sen
 Ku - nin - gas kan - saan - sa hal - lit - see ja Hä - nen rak - ka - u - ten - sa niin lois - taa, et - tä

23 C/E D/G C/D D7 G C

mat - kus - tin ym - pä - ri maa - il - man, näin han - hen se - läs - tä syys - rus - kan häi - vän.
 sa - no - ma tai - va - han on - nes - ta o - li kuin laas - ta - ri vuo - ta - vaan haa - vaan.
 kai - ken se heh - kul - laan va - lai - see. Mä tuo - ta va - lo - a tah - don myös tois - taa.

27 G Am⁷ D Bm

Mut-ta mil-loin-kaan sa-tu-jen ih - me-maa ei mun e - tee - ni au - en -
 Eh-kä tai - vas on sa-tu-jen ih - me-maa jos - sa rie-mu on ra - ja -
 Vie-lä ker-ran tuo tai-va-han ih - me-maa mei-dän e-teem-me au - ke -

31 Em⁷ C G/B Am⁷

nut. Mut-ta sa - dut-han tot - ta ei o - le - kaan, sen mä nyt o - len op - pi - nut.
 ton, mut-ta sa - tu - jen maas-ta se e - ro - aa si - ten et - tä se tot - ta on.
 aa. Sin-ne pää-sem-me lap - si - na Ku-nin-kaan, siel-lä mei - tä hän o - dot - taa.

35 D D⁷(add4) D D.C. al Fine

Mut-ta 2. Vuo - det
 Eh-kä 3. On siis
 Vie-lä

1. 2. D.C. al Fine